



用途

- ・テレビ放送現場
- ・オーケストラのモニター
- ・劇場の補助システム
- ・仮設、固定設備の音響システム
- ・テーマパーク
- ・観光施設

特徴

- ・70° x 40°のカバレッジ
- ・Truextent®ベリリウム・ダイアフラムを搭載したネオジウム HFコンプレッションドライバーは、卓越した高域の明瞭度を実現
- ・デュアルチャンネルの高効率アンプは、騒音の多い冷却ファンの必要性を排除しながら、ふたつのトランスデューサーに十分な出力を供給
- ・64ビットDSPと大出力のアンプを内蔵したVUE Driveシステムエンジンと85V~260Vに対応のユニバーサル電源を搭載
- ・アナログ、AES/EBU、Dante入力に加え、ループのためのネットワークスイッチを内蔵。
- ・ステージモニターに最適な、12層コーティングのDura-Coat LX仕上げの非常に薄型で頑丈なバーチ材のプライハードウッドエンクロージャー

説明

新しいhm-108Aは、h-Classシステムの他の機種と同様「妥協しない」の設計思想に基づき、VUEの最先端技術を活用し、非常にコンパクトで耐久性の高いパッケージから卓越した出力と精細感を実現させました。

hm-108aは、最先端のダイアフラムとサスペンション・コンポーネントを搭載したトランスデューサーから、内蔵のVUE Drive Systems Engineに至るまで、すべての面を一体とさせ、要求の厳しいフィードバック・モニターを他に例の無い実力を発揮するシステムに成長させました。

エンクロージャー・デザイン

hm-108は、ミュージシャンのパフォーマンスを最大限にサポートしつつ、観客や記録用カメラのじゃまにならないよう、高さを抑えたデザインのエンクロージャーに、厳密に設計されたトランスデューサーを内蔵したモニタースピーカーです。

頑丈な12層デュラコートLX仕上げのエンクロージャーとパワーコーティングされたグリルは、傾斜部分に足を乗せたり、蹴ったり、叩きつけたりしても、問題はありません。

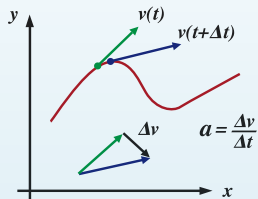
新世代のトランスデューサー

hm-108aモニターの核は、VUE "の革命的なTruextent®ベリリウムダイアフラムとコンプレッションドライバー結びつけ、そこに75mmのボイスコイルを持つ8インチLFトランスデューサーを組み合わせた事です。ベリリウムの極めて高い剛性・質量比により、hm-108aのコンプレッションドライバーは、従来のアルミニウムやチタンをベースとしたデザインに比べて高域の明瞭度、高出力を実現しています。ドライバーは実効感度の低下を最小限に抑えながらパワーハンドリングを飛躍的に向上させるよう、巨大なボイスコイルとマグネットアセンブリを搭載しています。

TRUEXTENT® ベリリウムの優位性

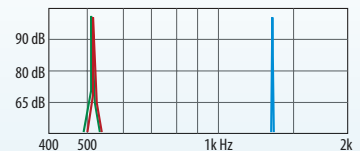
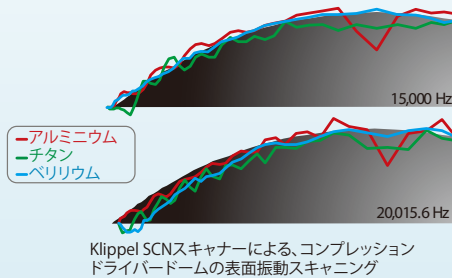
質量が小さいほど反応速度は早くなる

ベリリウムは、コンプレッションドライバーのダイアフラムに使用される金属の中で、密度と質量の比が最も低い金属です。



加速度は速度の変化率です。密度は単位体積あたりの質量を表します。全体の質量が小さいほど反応速度が早くなり、能率と音質の両方が向上します。

ベリリウムのほぼ完全なピストン運動は、その非常に高い剛性と質量の比に起因し、機械的変形(破壊)を劇的に低減し、可聴範囲外の共振周波数に反映されます。



アルミニウム音叉 55.7 g 510Hz
 チタン音叉 93.7 g 505Hz
 ベリリウム音叉 38.5 g 1340 Hz

全く同じサイズで作成された音叉を比較した場合、ベリリウムの共振周波数はチタンやアルミニウムで作成された音叉の2.6倍高い周波数である。

SystemVUE ソフトウェア

SystemVUE ソフトウェアは、SystemVUE ネットワークの中核であるとイメージして下さい。SystemVUE ソフトウェアは、直感的なユーザー・インターフェースのもと、エレガントでシンプル、かつ驚くほどパワフルにシステムやデバイスの制御、モニタリングをすることが出来ます。SystemVUEはMacintoshコンピュータ、iOS、およびWindowsシステムで使用出来ます。

最も重要なことは、systemVUE ソフトウェアは貴重な現場の意見を反映させて開発されたソフトウェアであるということです。そのため、メーカーからの視点で開発された他のアプリケーションとは異なり、最も必要とされる機能を全面に押し出し、すぐに手が届くように、使いやすく機能的な取組を行いました。

SystemVUE ネットワーク

SystemVUEネットワーク技術は、非常に直感的なSystemVUEソフトウェアを使用して、パワードタイプのVUEシステムまたはネットワーク全体の制御とモニタリングを行うことができます。

hm-108aにはSystemVUEネットワーク機能が搭載されています。そこにカードの追加や改造は必要ありません。さらに、hm-108aは他のh-Classモデルと同様に、ネットワークシステムに組み込まれるように設計されています。その結果、あらゆる点で同期されたシステムを構築できます。トランスデューサー、アンプDSP、SystemVUEソフトウェアに至るまで、全てにわたって精密なコントロールを簡単な操作で行うことができます。

ゼロから簡単にネットワークをセットアップ

セットアップをより簡単にするために、SystemVUE は、既存のTCP/IP ネットワークが見つからない場合でも使用可能なTCP/IP ネットワークを自動的に作成します。

h-Class のモデルは、DHCPベースのネットワークや固定IPあるいはEthernetケーブルをPCと直接接続をしても、IPを自動認識して接続して出来ます。たとえどのような構成であっても、接続さえすればデバイスは自動認識します。

SYSTEMVUE

SOFTWARE
MONITORING AND CONTROL



DHCPまたは固定IPを使用したネットワーク



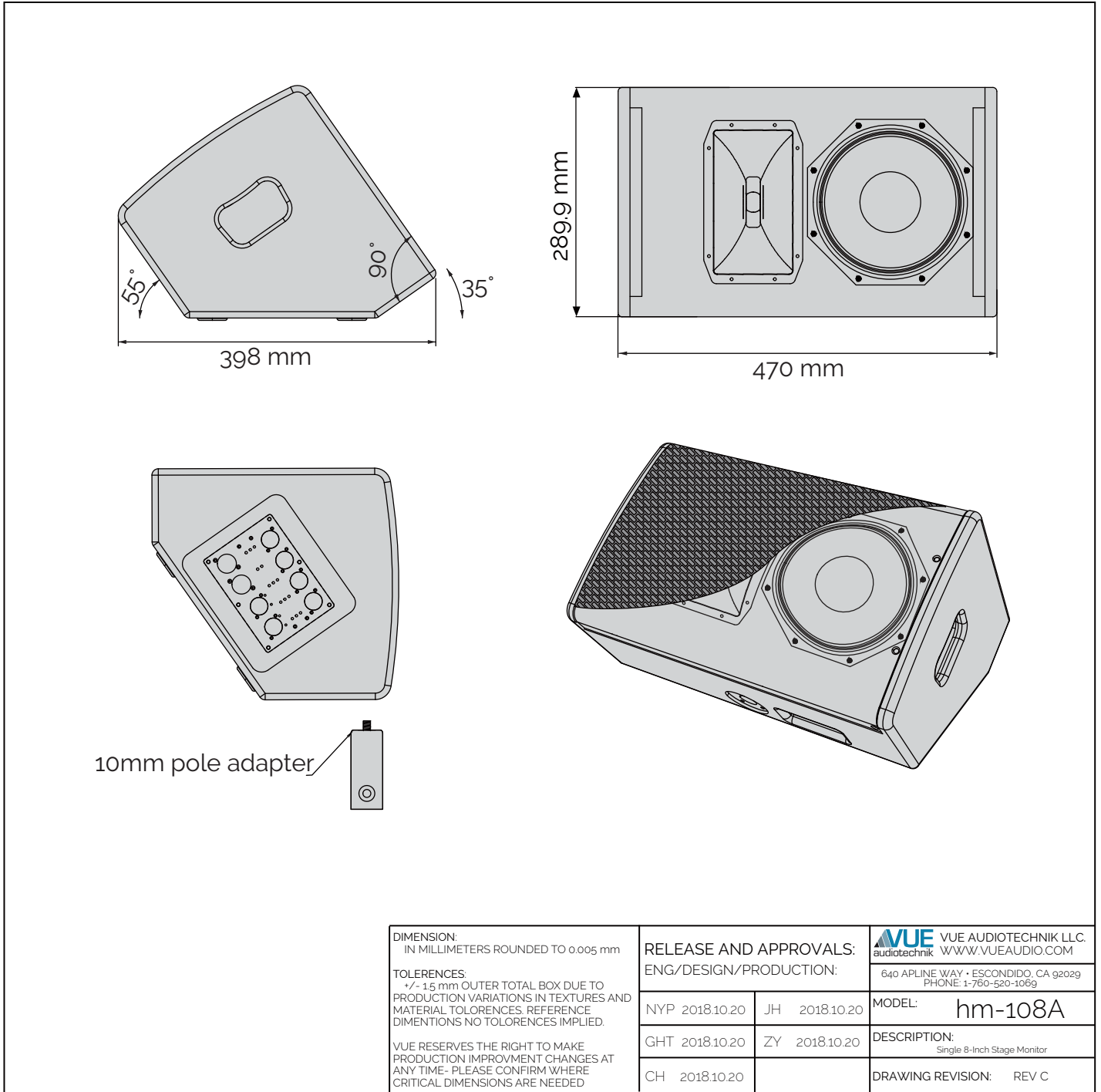
PCから直接接続したネットワーク



— CAT5 Ethernet Cable

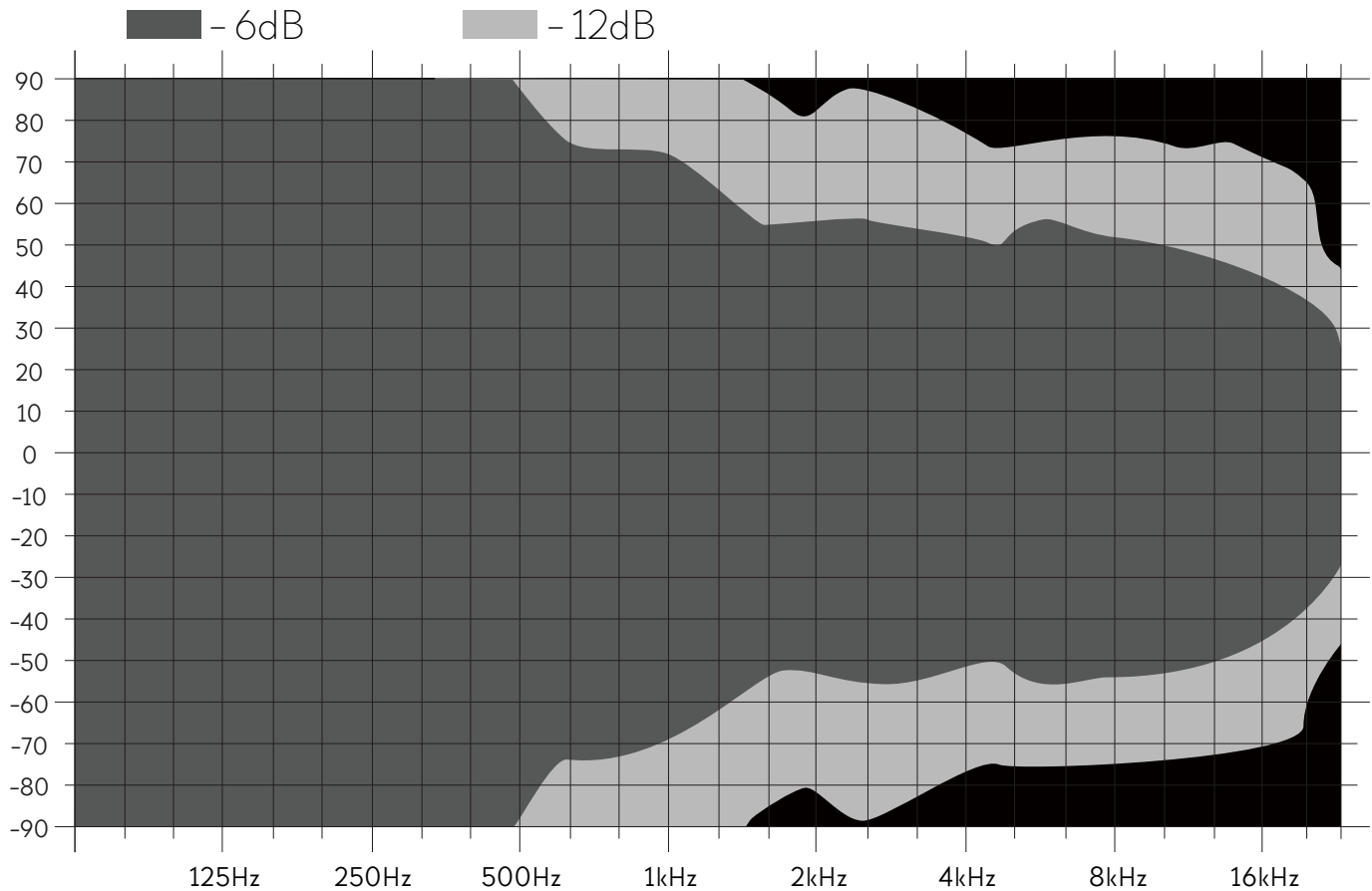
Controls	Link	SystemVUE Name	IP Address	Hardware Address	Input Level	Details
MUTE	ONLINE	All Units (0 units online)			00 00 00 00 00 00	OK
MUTE	ONLINE	V4	Offline	DEMO100_9_2_0		OK
MUTE	ONLINE	V6	Offline	DEMO100_9_2_1		OK
MUTE	ONLINE	h-12	Offline	DEMO100_9_1_0		OK
MUTE	ONLINE	h-5	Offline	DEMO100_9_1_0		OK
MUTE	ONLINE	h-8	Offline	DEMO100_9_1_2		OK
MUTE	ONLINE	h-28	Offline	DEMO100_9_1_1		OK

hm-108a 寸法図



<p>DIMENSION: IN MILLIMETERS ROUNDED TO 0.005 mm</p> <p>TOLERANCES: ±1.5 mm OUTER TOTAL BOX DUE TO PRODUCTION VARIATIONS IN TEXTURES AND MATERIAL TOLERANCES. REFERENCE DIMENSIONS NO TOLERANCES IMPLIED.</p> <p>VUE RESERVES THE RIGHT TO MAKE PRODUCTION IMPROVEMENT CHANGES AT ANY TIME- PLEASE CONFIRM WHERE CRITICAL DIMENSIONS ARE NEEDED</p>	<p>RELEASE AND APPROVALS:</p>		<p>VUE VUE AUDIOTECHNIK LLC. audiotechnik WWW.VUEAUDIO.COM</p> <p>640 APLINE WAY - ESCONDIDO, CA 92029 PHONE: 1-760-520-1069</p>	
	<p>ENG/DESIGN/PRODUCTION:</p>			
	<p>NYP 2018.10.20</p>	<p>JH 2018.10.20</p>	<p>MODEL:</p>	<p>hm-108A</p>
	<p>GHT 2018.10.20</p>	<p>ZY 2018.10.20</p>	<p>DESCRIPTION:</p>	<p>Single 8-Inch Stage Monitor</p>
<p>CH 2018.10.20</p>		<p>DRAWING REVISION:</p>	<p>REV C</p>	

水平方向拡散MAP



水平方向拡散

VUE h-Class | hm-108a